



4^e
trimestre
2025

Observatoire des signaux faibles

Au 4^{ème} trimestre 2025 : une tendance mieux orientée pour les entreprises malgré des contrastes ; des éléments de vigilance concernant les ménages

CRÉDIT À LA CONSUMMATION : FINANCEMENT DES PROJETS DES MÉNAGES



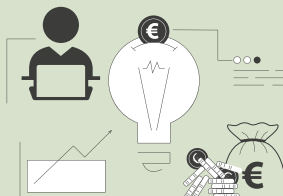
- Tendance marquée à l'augmentation des premiers impayés
- Orientation à la hausse des demandes de report
- Vigilance renforcée à l'octroi de crédit

CRÉDIT-BAIL MOBILIER : FINANCEMENT DES INVESTISSEMENTS DES ENTREPRISES



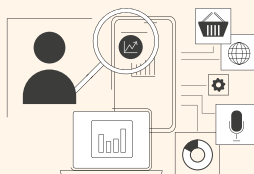
- Demande de financement en augmentation dans l'ensemble mais avec des contrastes selon les secteurs
- Malgré ce contexte, les premiers impayés restent stables

AFFACTURAGE : FINANCEMENT DE LA TRÉSORERIE DES ENTREPRISES



- Nette hausse des tirages traduisant des besoins accrus de financement à court terme
- Nette orientation à la baisse des retards de paiement

CAUTIONS ET GARANTIES : SOUTIEN AUX CRÉDITS D'INVESTISSEMENT DES ENTREPRISES ET DES MÉNAGES



- Pour les ménages : le rythme de progression de l'activité ralentit ; le niveau de risque reste toujours faible
- Pour les entreprises et les professionnels : activité globalement orientée à la hausse mais contrastée selon les secteurs

LES TENDANCES RELEVÉES PAR L'OBSERVATOIRE DES SIGNAUX FAIBLES, INDICATEURS EXPÉRIMENTAUX, SONT ISSUES D'UNE ENQUÊTE MENÉE AUPRÈS D'UN LARGE ÉCHANTILLON D'ADHÉRENTS DE L'ASF AU COURS DES TROIS DERNIERS MOIS.

Les adhérents de l'ASF proposent des solutions de financements aux entreprises (crédit-bail, affacturage et Sofergie) et aux ménages (crédit à la consommation et à l'habitat). Ils offrent également une gamme de services financiers (cautions), de services d'investissement et de titrisation. Ils financent près de 20 % des crédits au secteur privé.